

PARÁLISIS FACIAL TRAS RADICAL MASTOIDEA

Álvarez- Buylla Blanco M, Vázquez Barro JC, Herranz
García- Botas , González Poggioli N, Padín Seara A, Esquíá
G, Martínez Vidal J

Hospital Universitario A Coruña.
Reunión de Residentes 09

MOTIVO DE CONSULTA

- Paciente de 61 años
- **Parálisis Facial derecha de 1 mes y medio**
- **Dolor en región mastoidea derecha**
- **Otalgia OD**

ANTECEDENTES PERSONALES

- NO AMC
- NO ENFERMEDADES A TRATAMIENTO
- 1985: OMCC OD Y OMC OI

HIPOACUSIA TRANSMISIÓN OD: 80 Db

OI : 40 Db

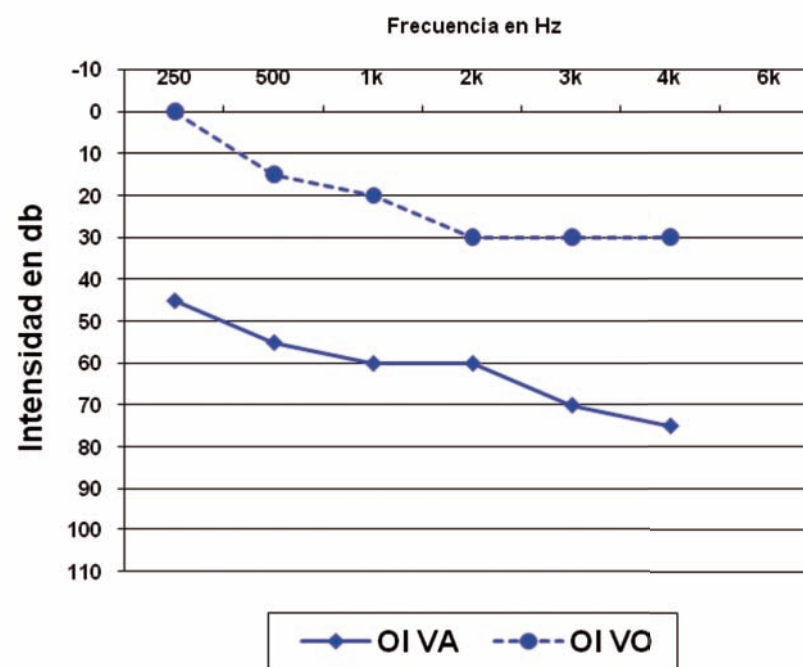
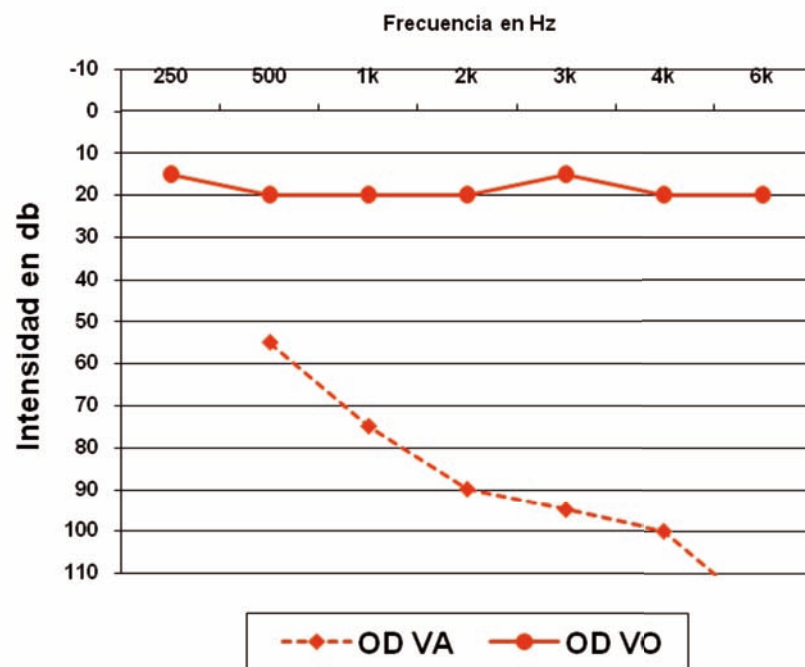
TAC: Colesteatoma ático-antral

erosiona espolón superior muro ático

ACUMETRÍA Y AUDIOMETRÍA

Rinne: OD - OI -

Weber: a la DERECHA



PORCENTAJE DE PÉRDIDA AUDITIVA: 95,9%

85,4%

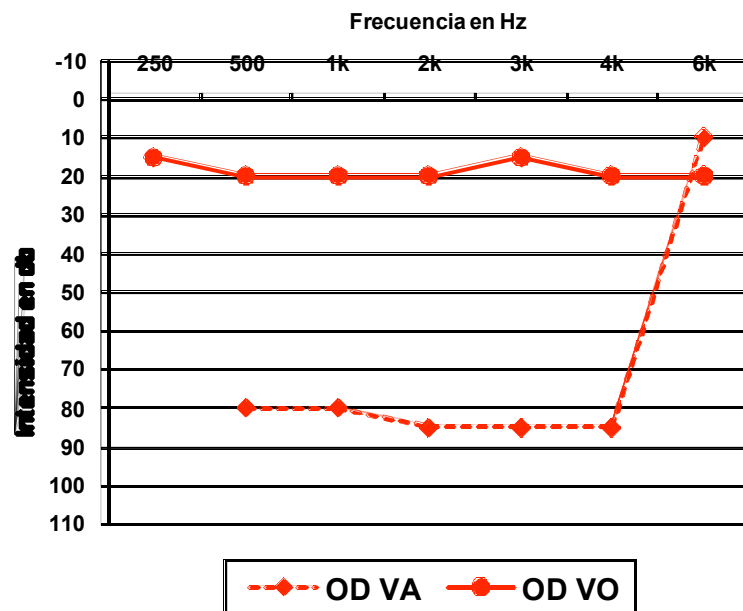
ANTECEDENTES PERSONALES

- **TRATAMIENTO:
MASTOIDECTOMÍA CERRADA**
- **1986: RECIDIVA DE OMCC.**
- **TRATAMIENTO:
RADICAL MASTOIDEA**

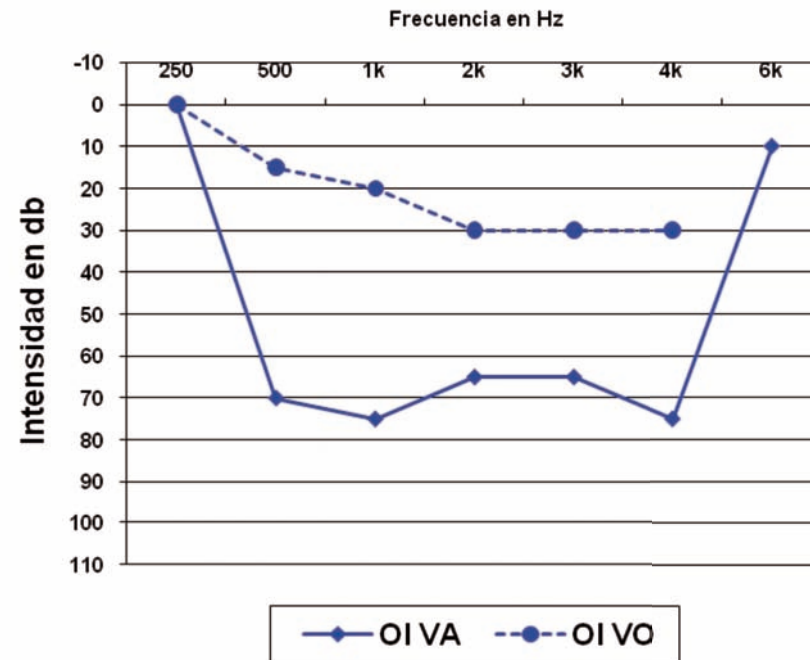
ACUMETRÍA Y AUDIOMETRÍA

Rinne: OD - OI -

Weber: a la IZQUIERDA



PORCENTAJE DE PÉRDIDA AUDITIVA: 95,9%



85,4%

ANTECEDENTES PERSONALES

- EVOLUCIÓN FAVORABLE.
- ALTA



**ANTECEDENTES
PERSONALES**

A LOS DIEZ AÑOS

ANTECEDENTES PERSONALES

- 1995: PARÁLISIS FACIAL DERECHA IV
1 MES evolución y OTALGIA

TRATADA CON CORTICOIDES Y ANTIBIÓTICO

RECUPERACIÓN COMPLETA EN 1 mes
- 1999: Audífono con buena respuesta
- 2006: PARÁLISIS FACIAL DCHA GR II

RECUPERACIÓN COMPLETA EN 1 mes

ENFERMEDAD ACTUAL

- Enero 2009:

PARÁLISIS FACIAL DCHA gr. VI

EXPLORACIÓN FÍSICA

- OTOSCOPIA OD:

Tapón de cerumen adherido a pared anterior

Abundantes secreciones hipotímpano derecho

- Tratamiento :

Ingreso hospitalario

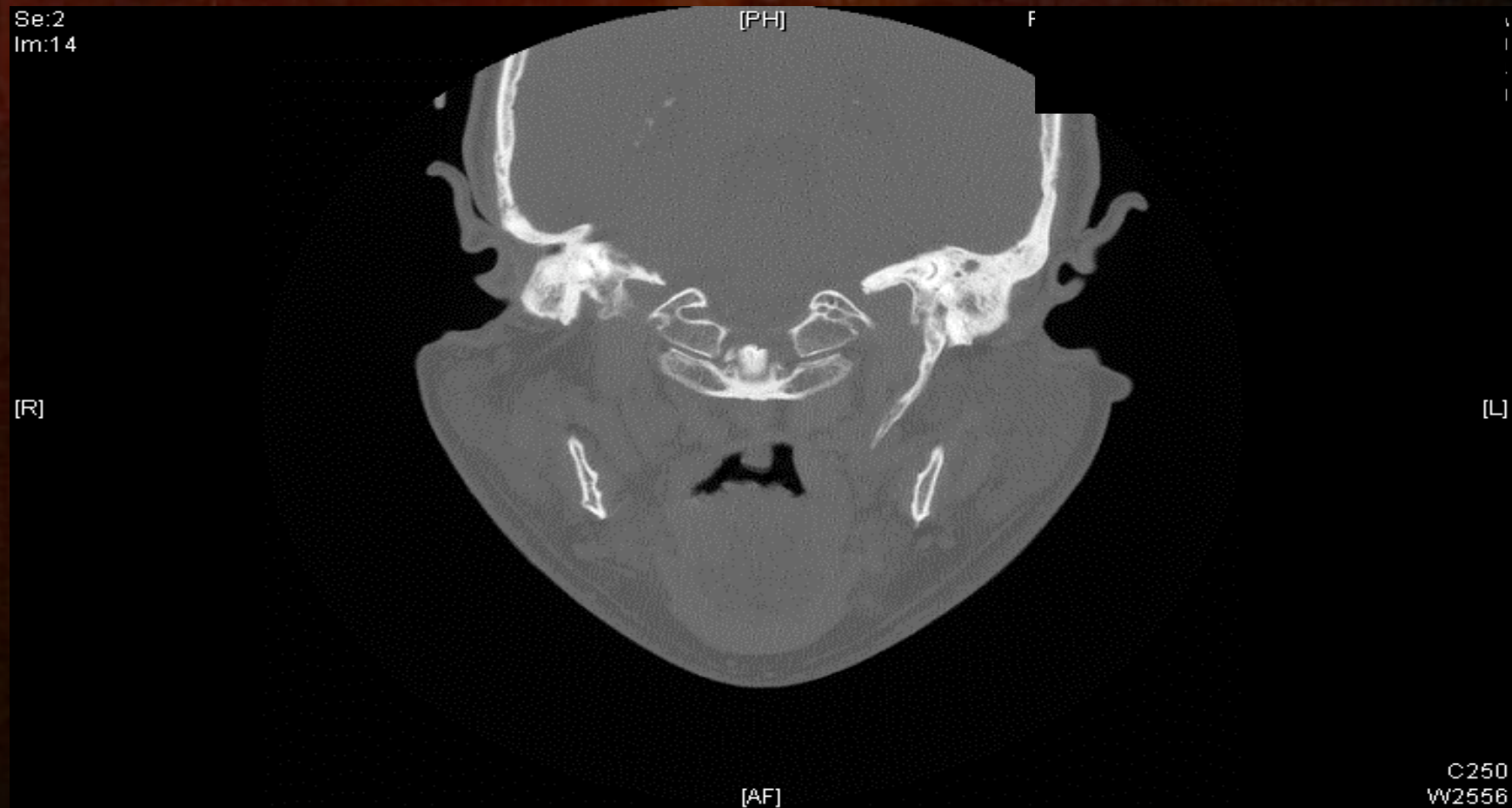
Corticoides

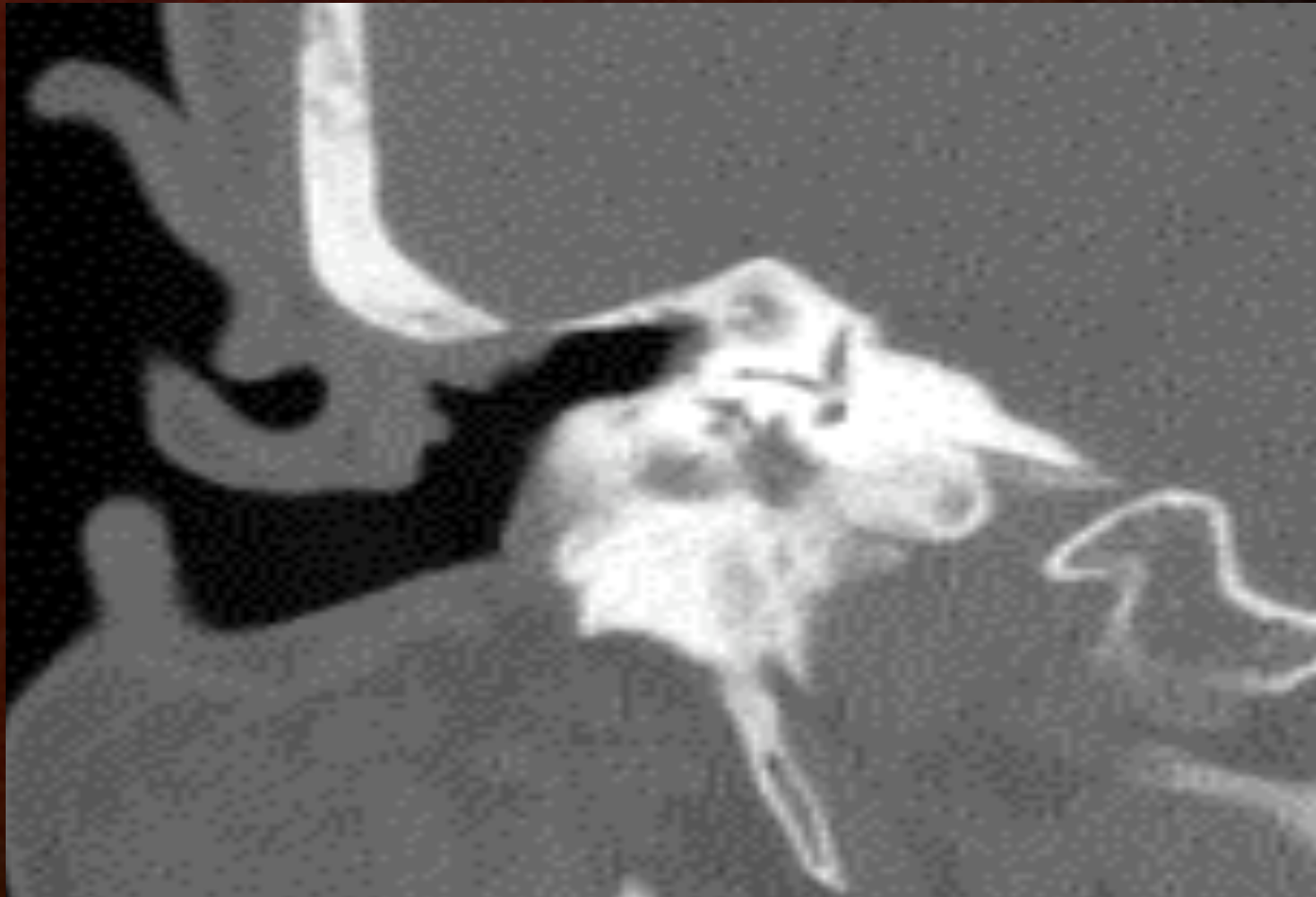


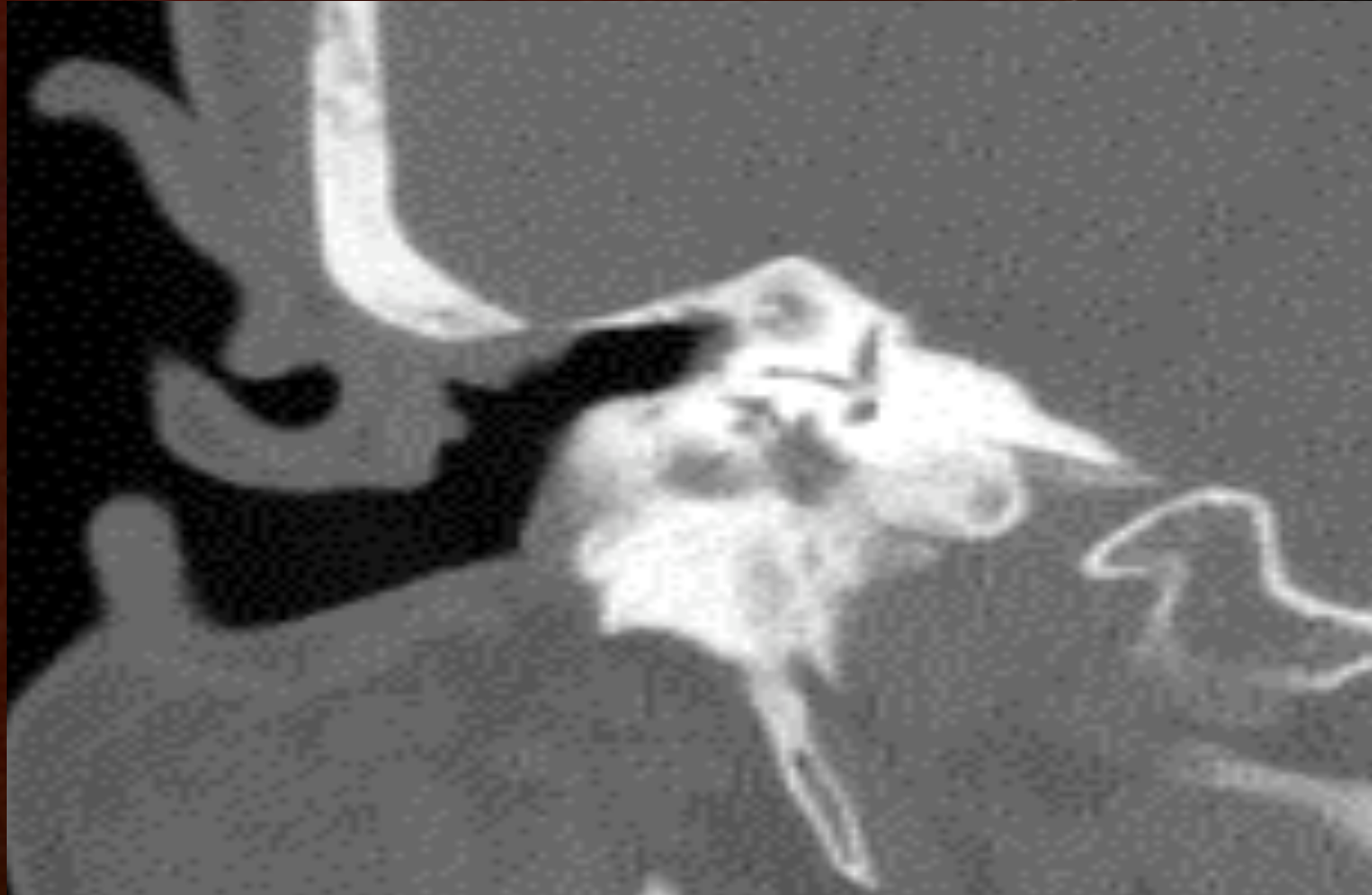
**¿ QUÉ PRUEBAS CLÍNICAS
SOLICITAMOS?**

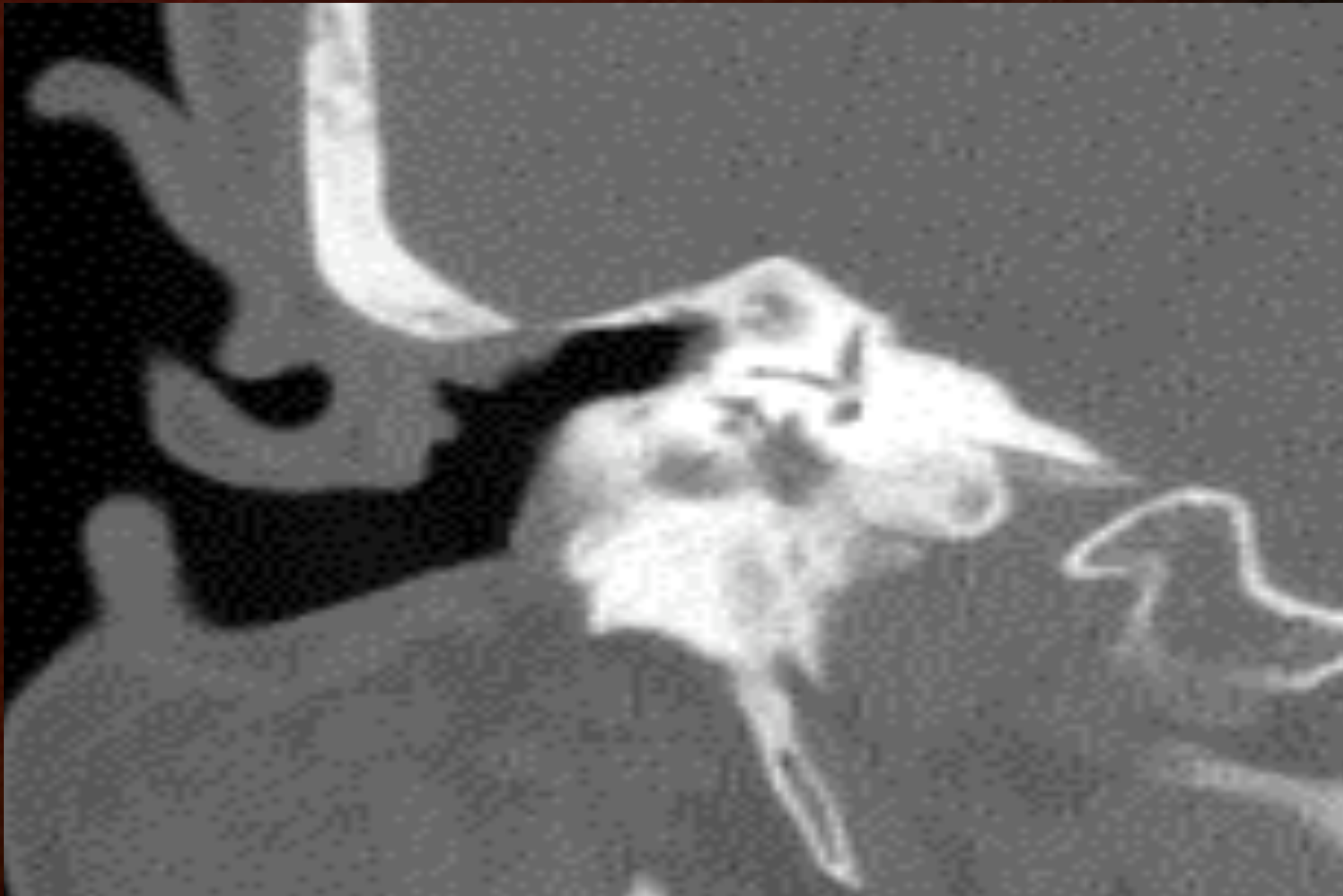
PRUEBAS DE IMAGEN

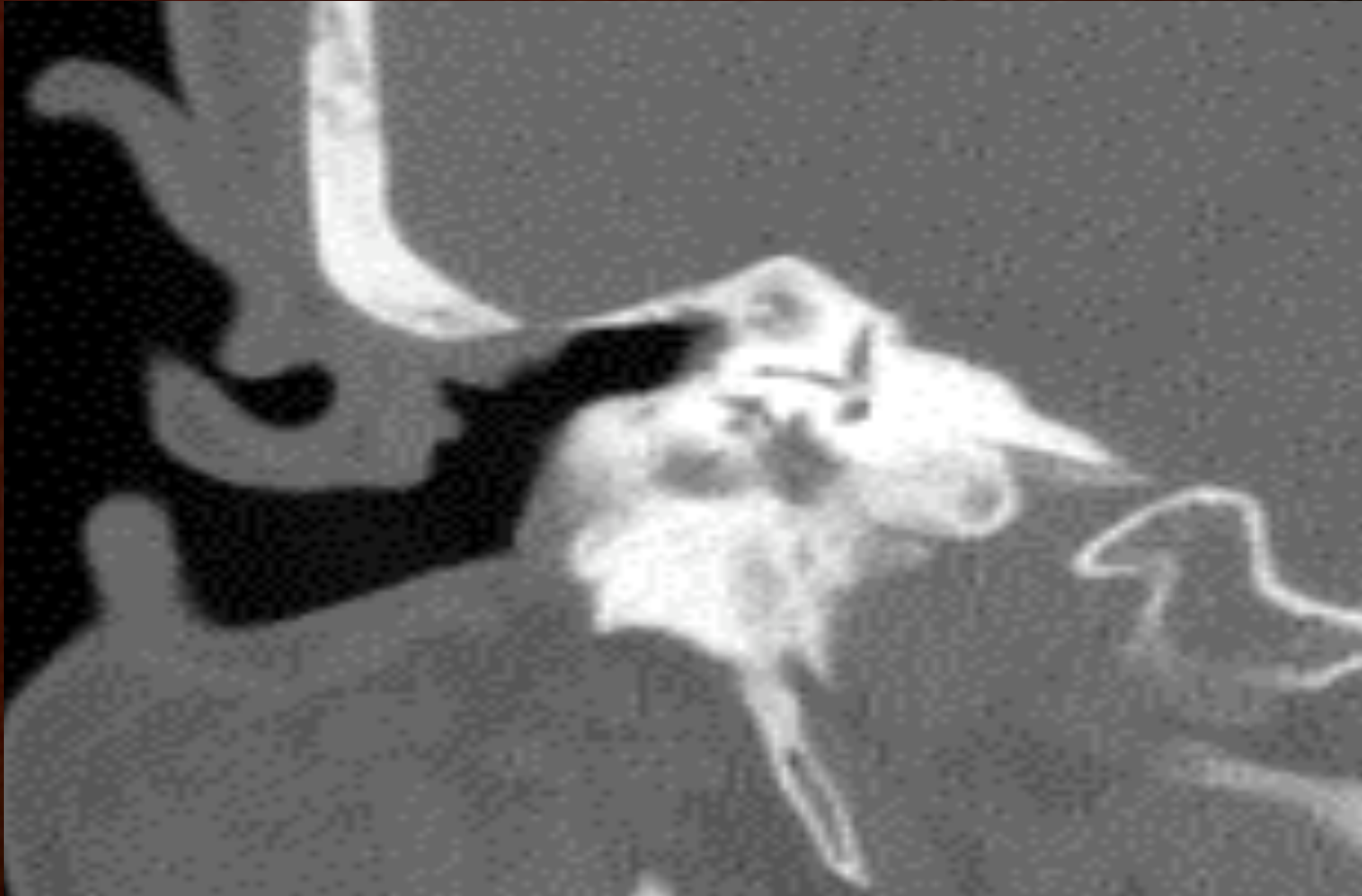
- TAC DE PEÑASCO, MASTOIDES SIN CONTRASTE

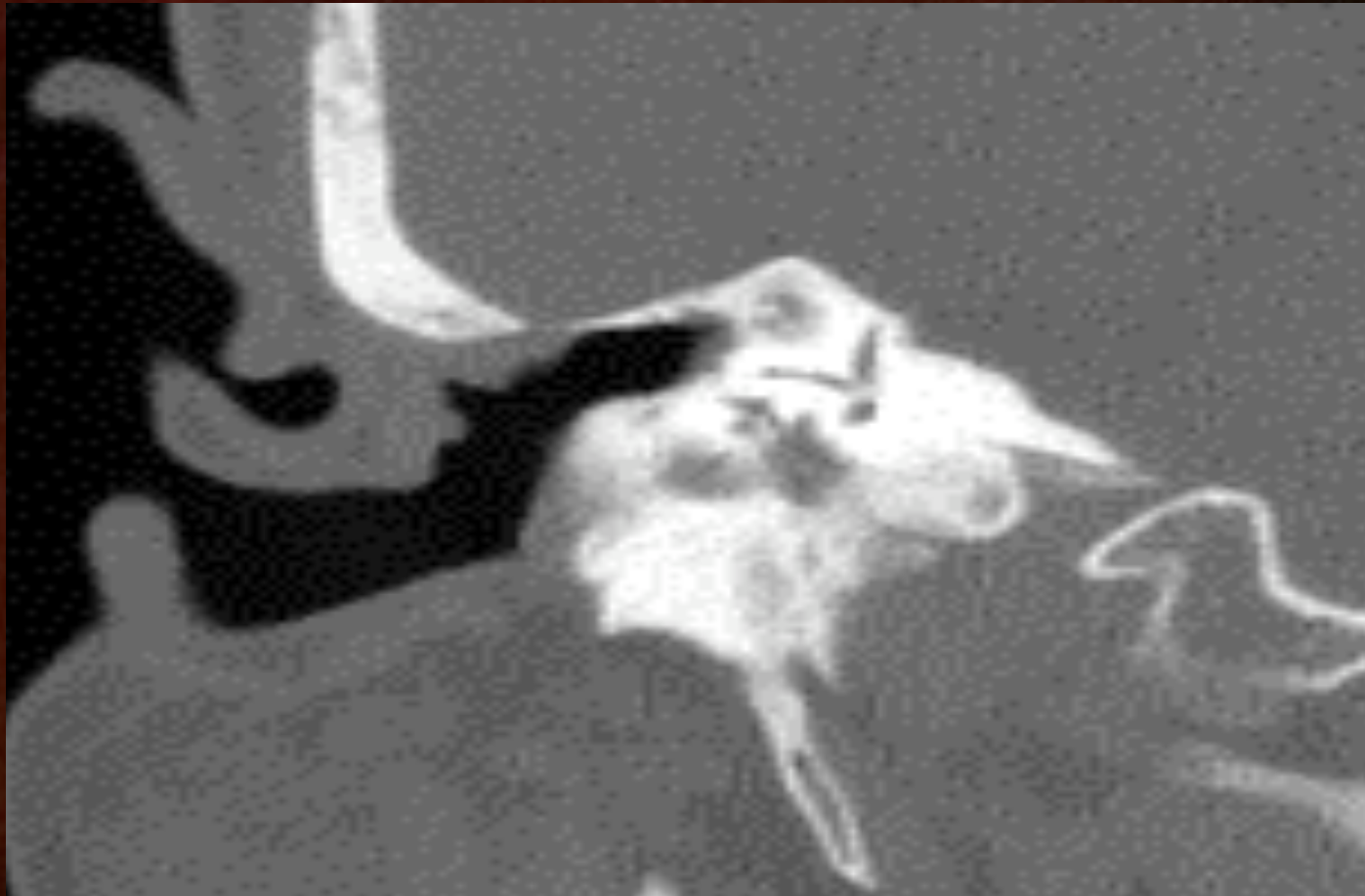


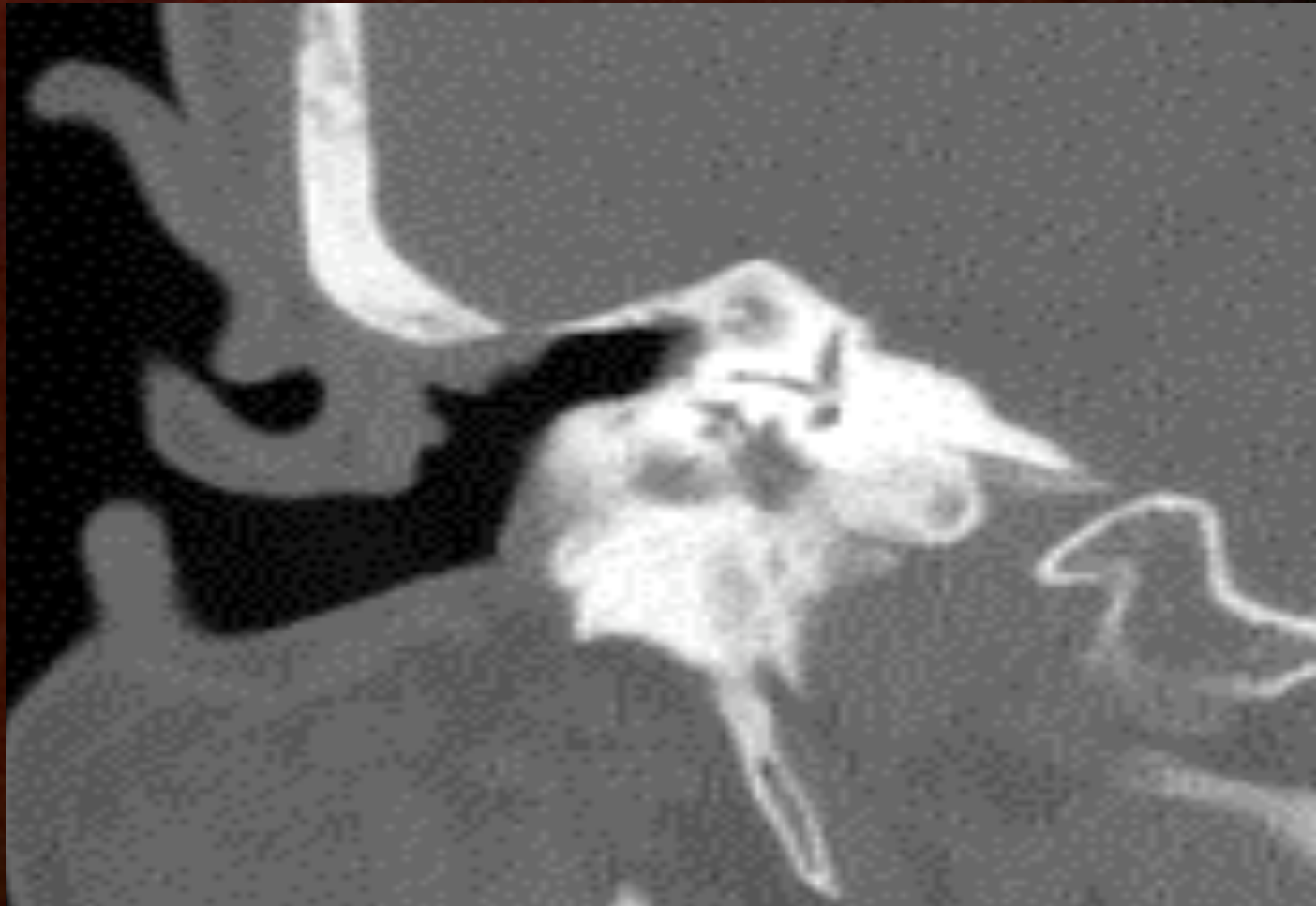


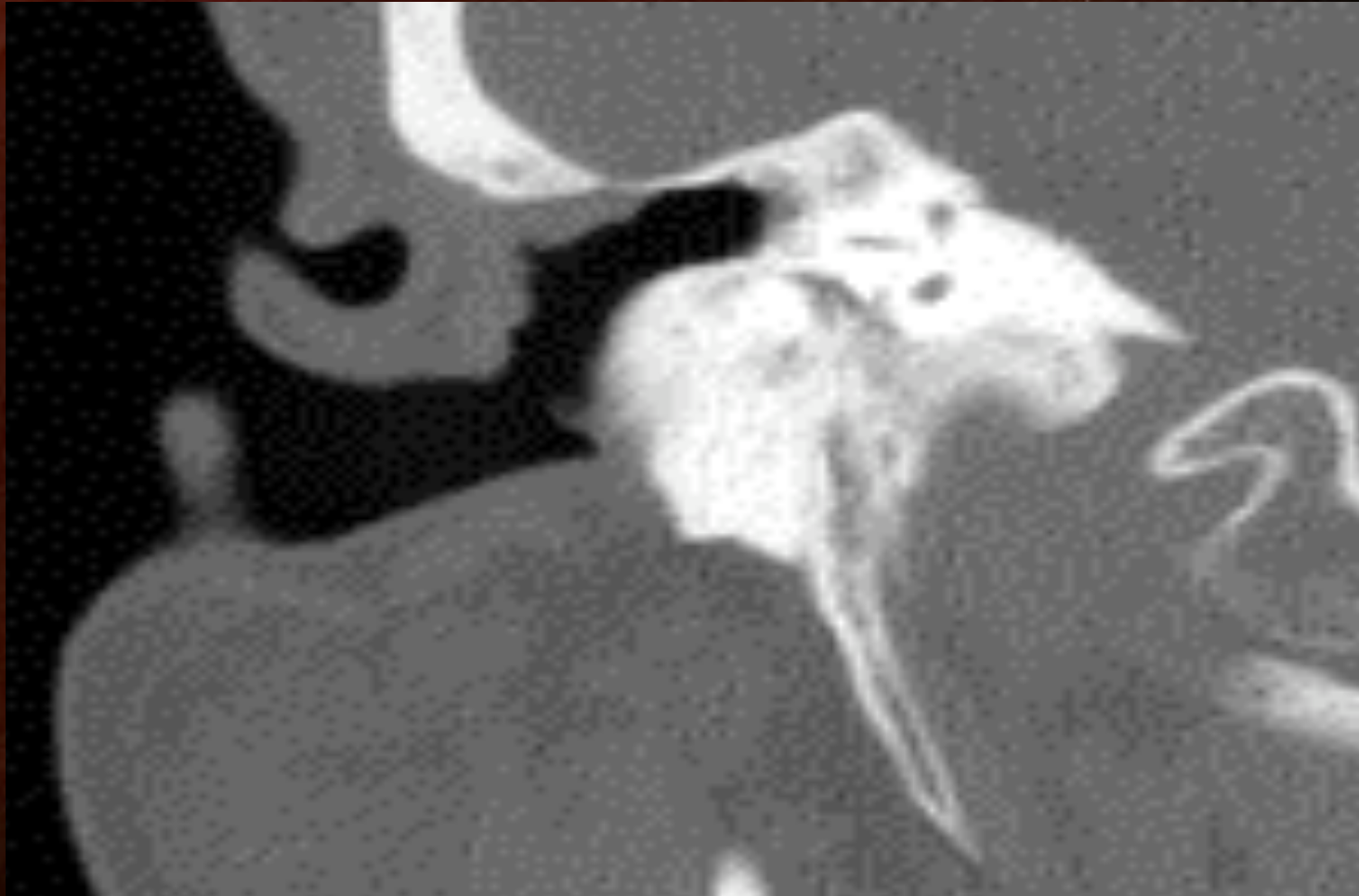


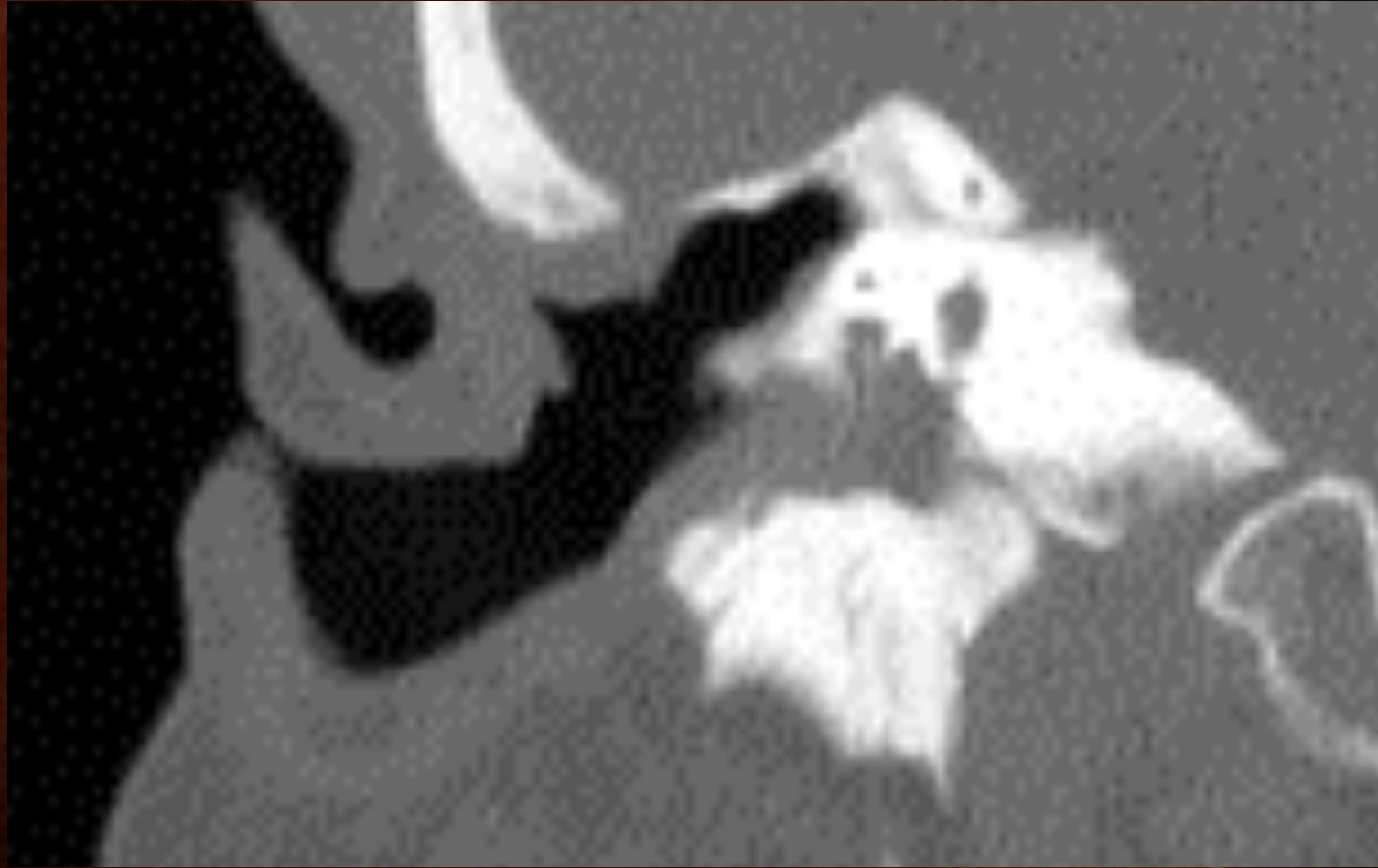


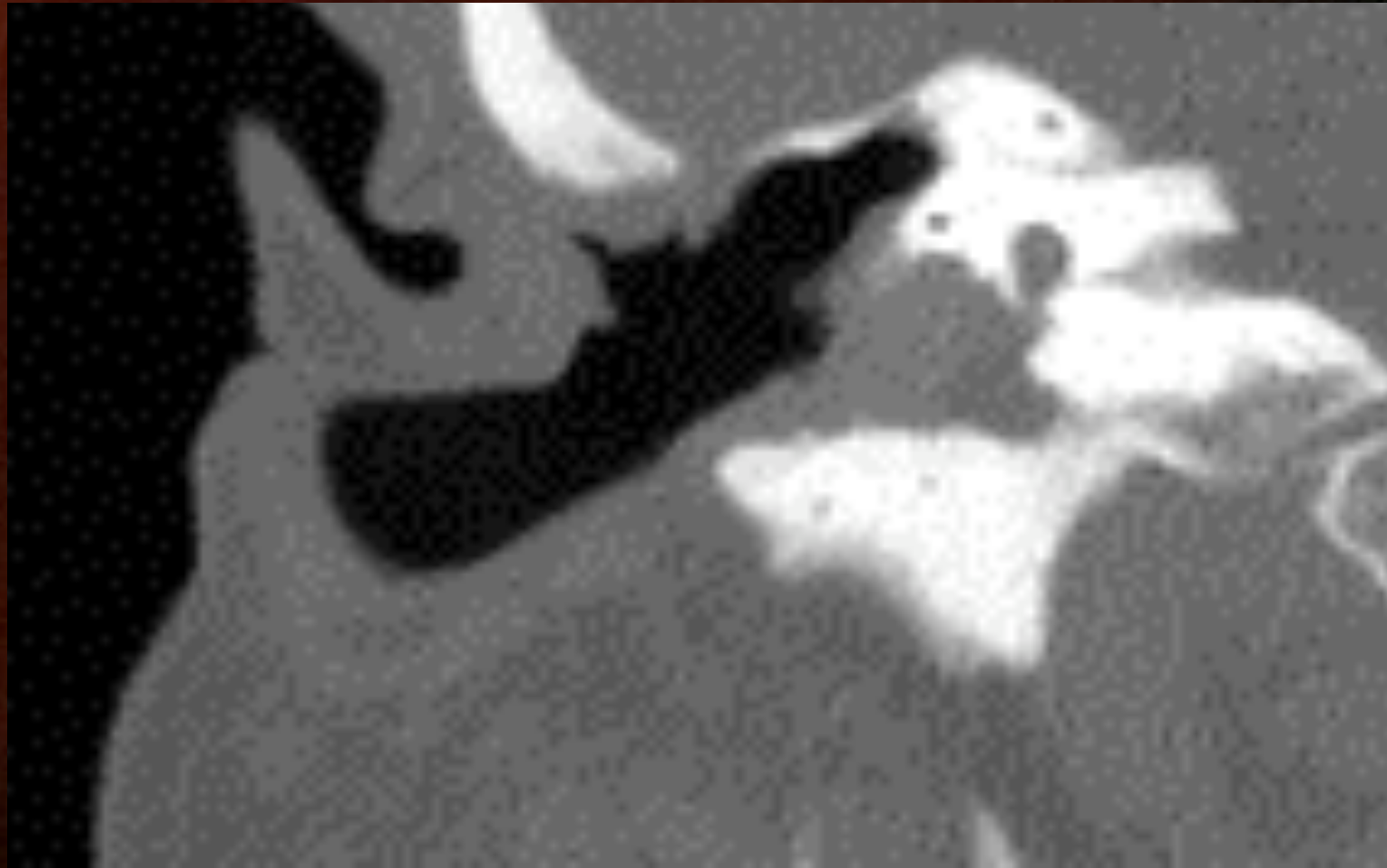


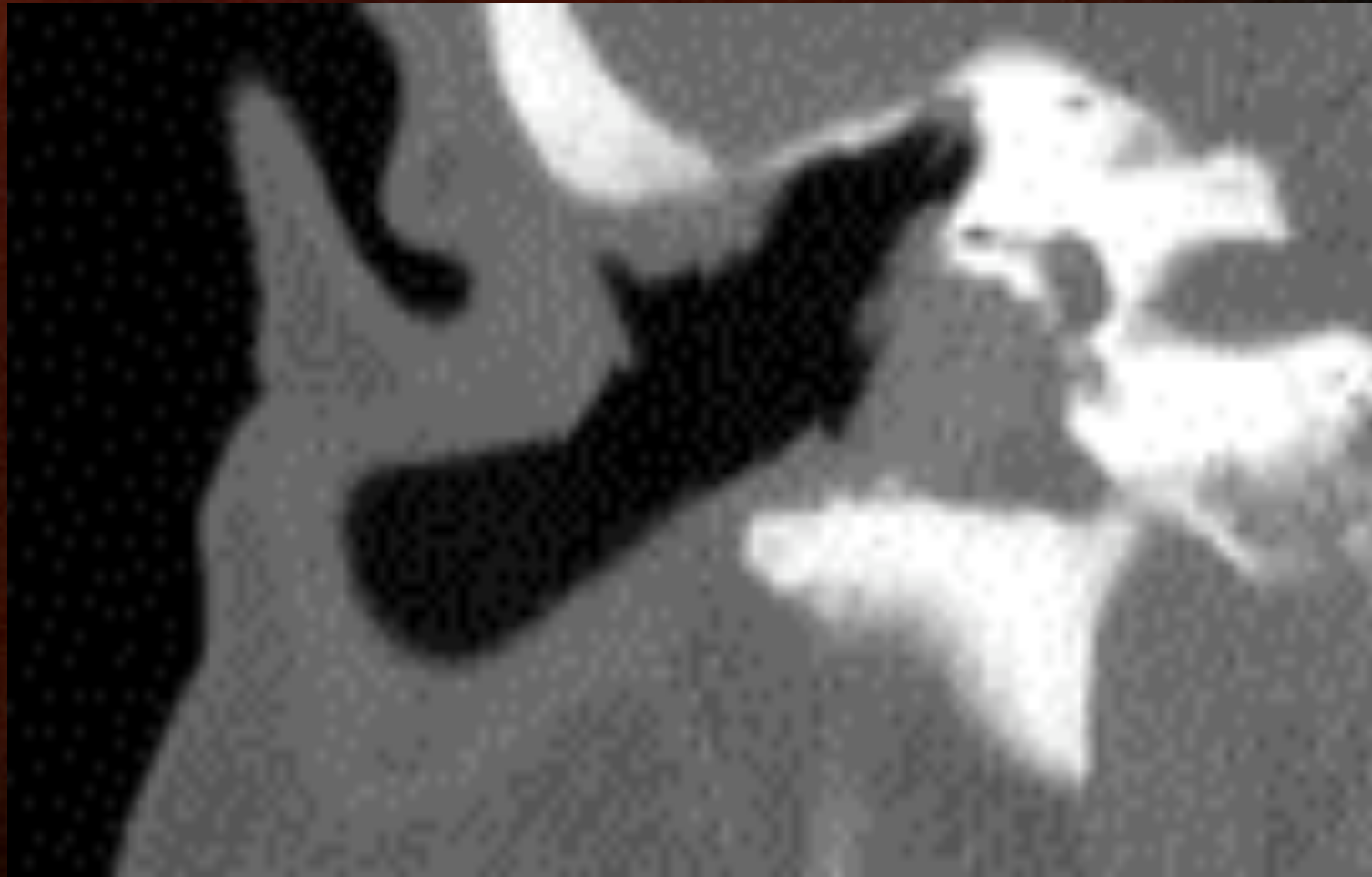




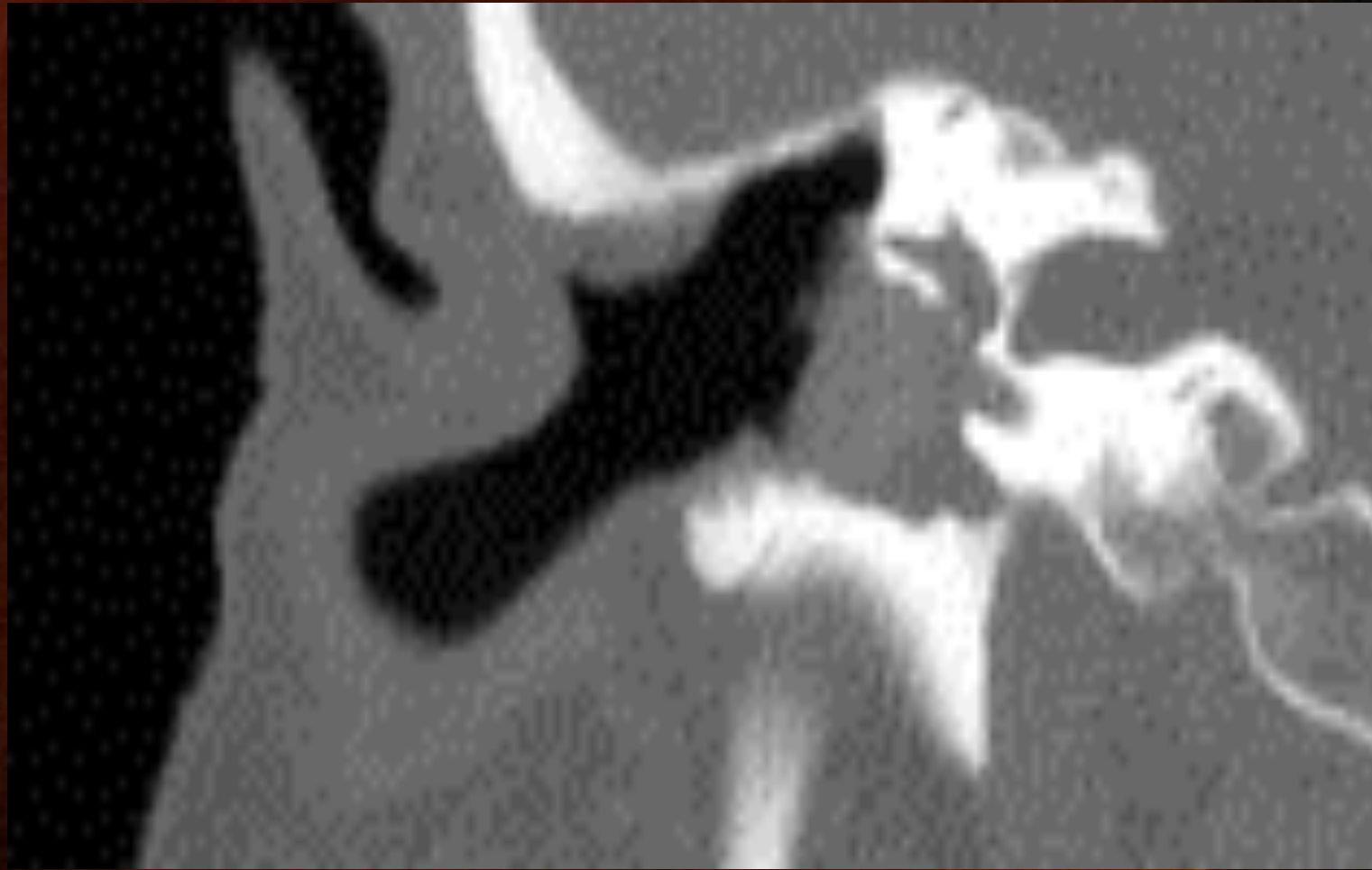


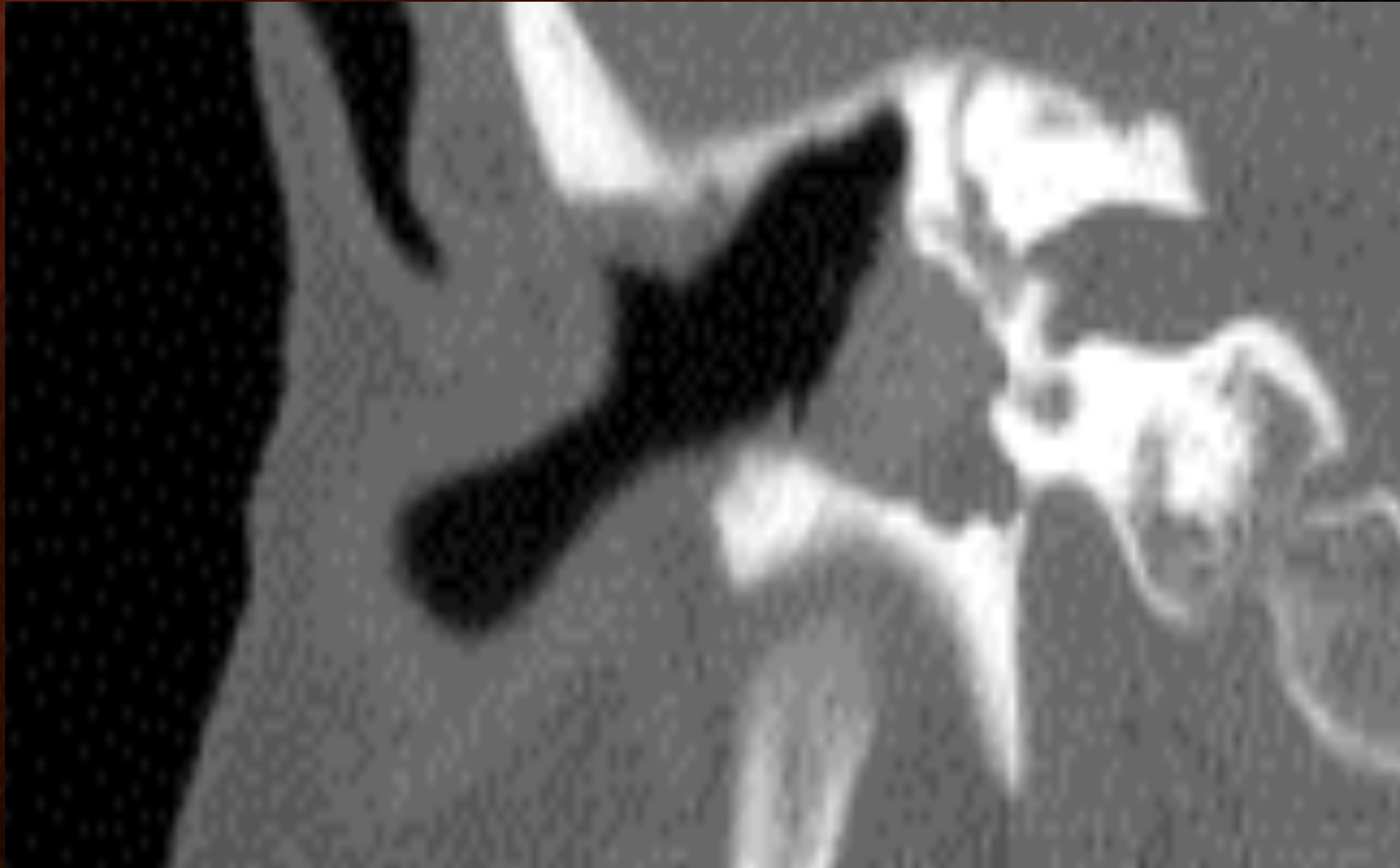


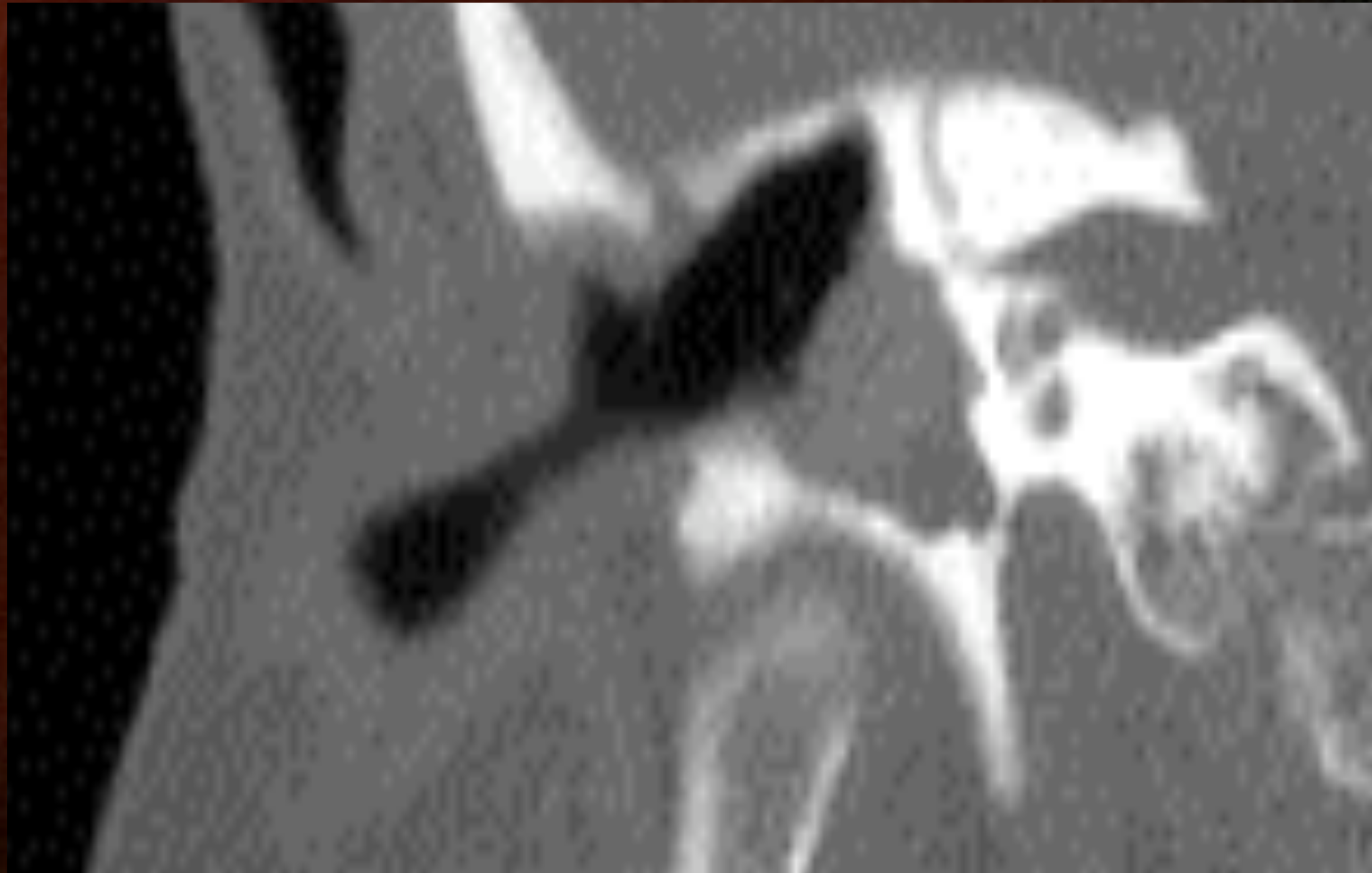


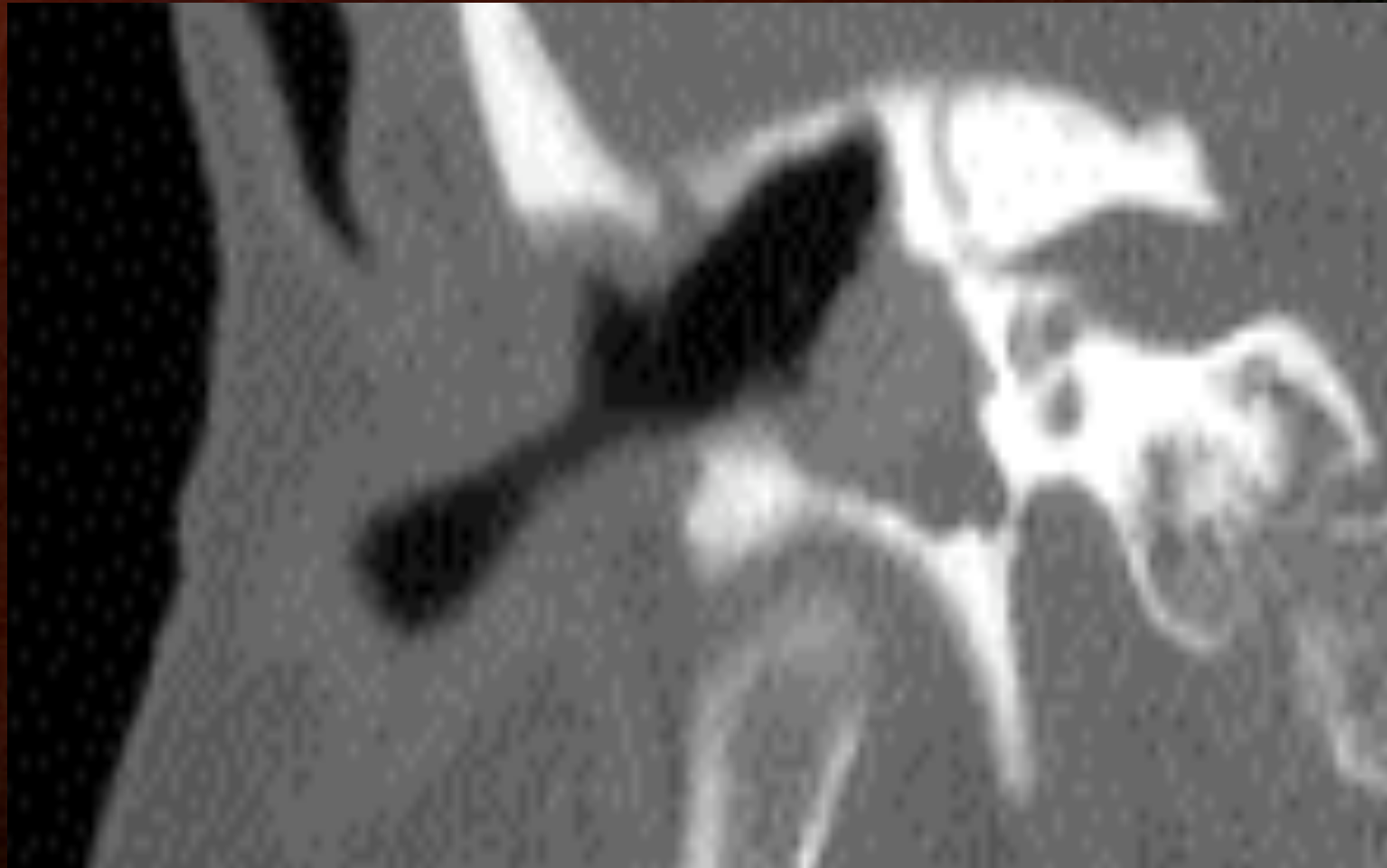








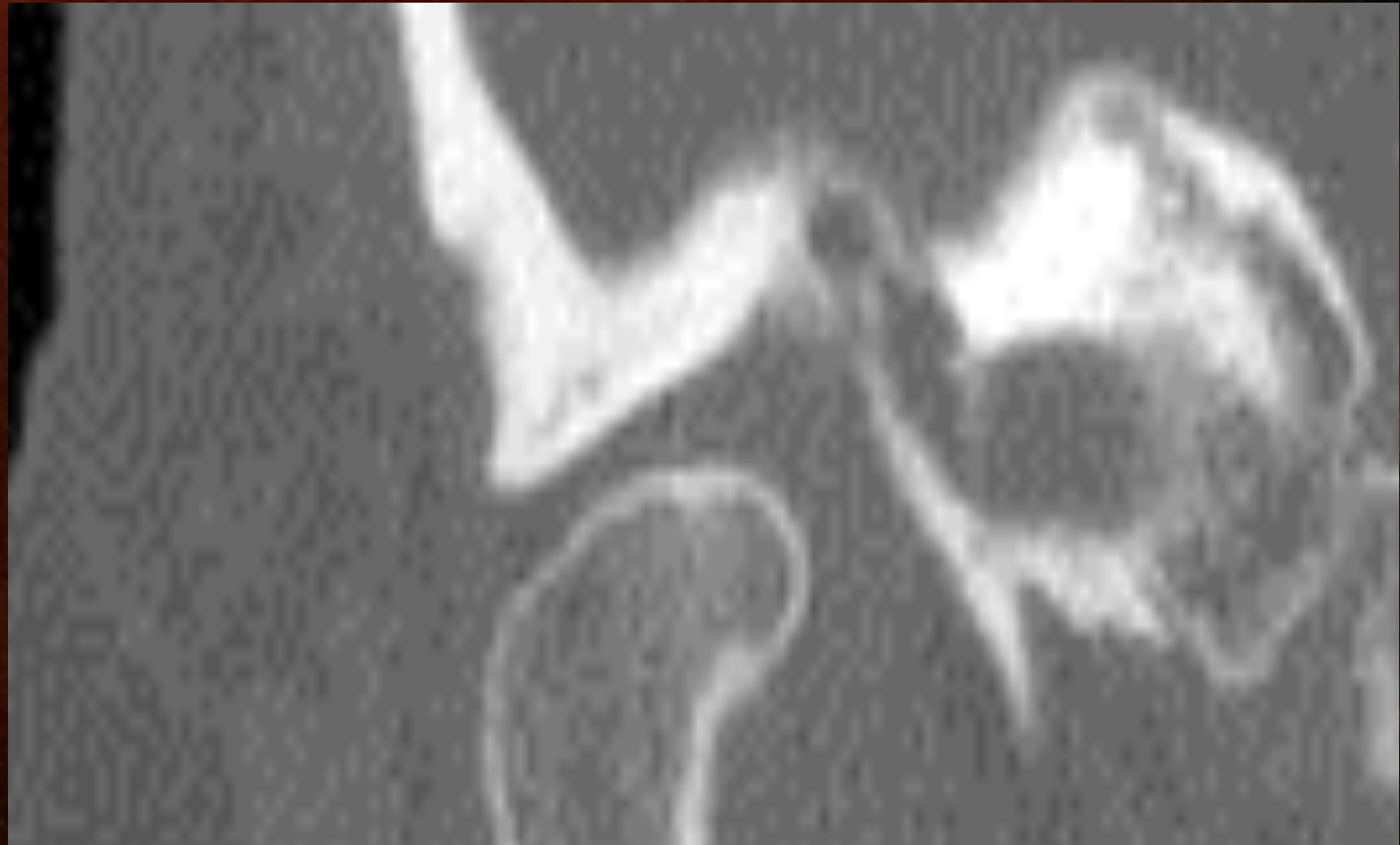








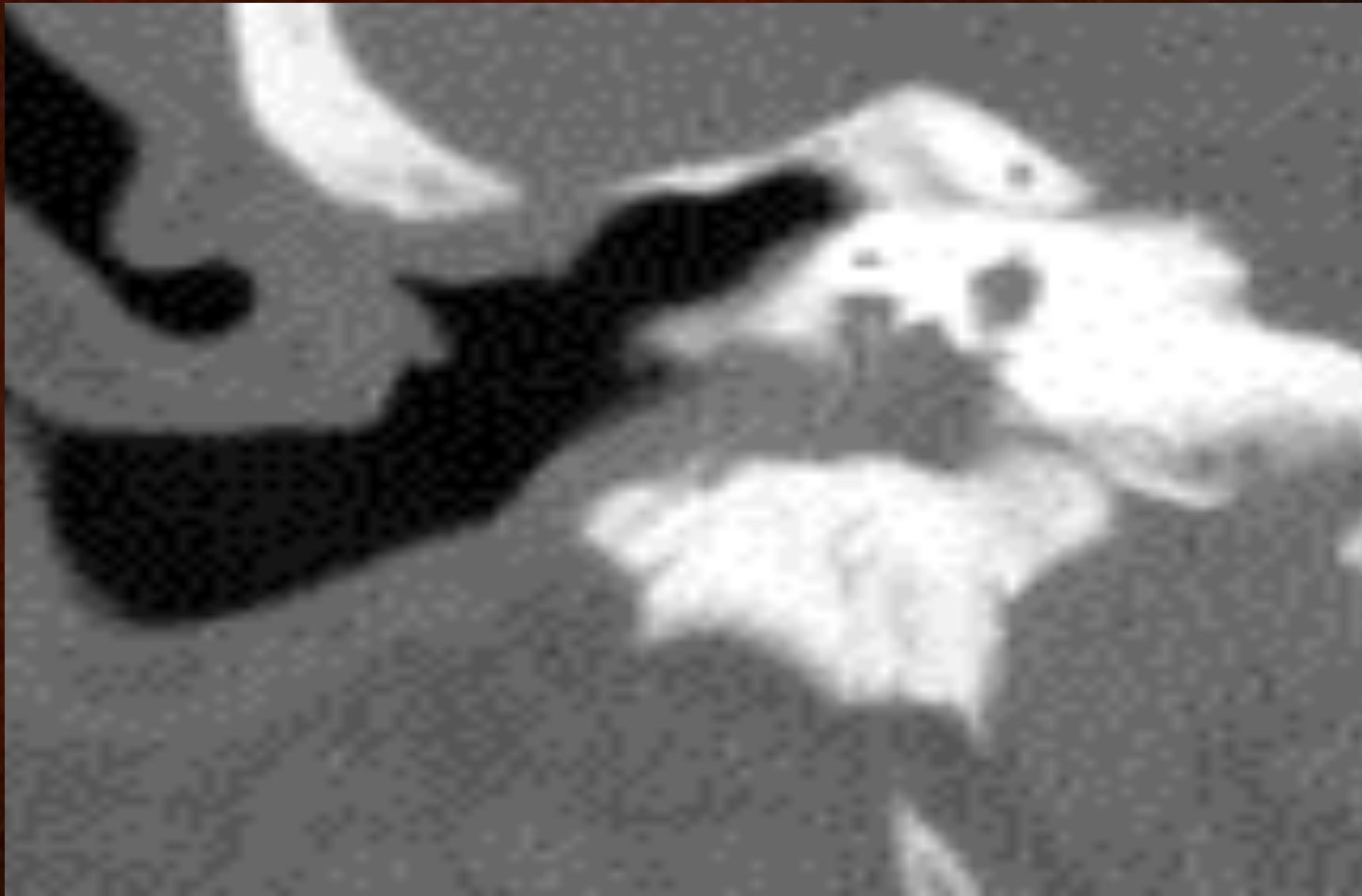






**¿ QUÉ TRATAMIENTO
REALIZAMOS?**

REVISIÓN DE RADICAL MASTOIDEA



REVISIÓN DE RADICAL MASTOIDEA



DIAGNÓSTICO ANATOMO- PATOLÓGICO

- COLESTEATOMA OD
DE 2X1 CM DE DIMENSIONES



VIDEO DE LA CIRUGÍA



DISCUSIÓN

- OMCC ES UNA ENTIDAD QUIRÚRGICA
 - NO CURATIVA
 - DETENEMOS PROCESO
 - EVITAMOS COMPLICACIONES
- TÉCNICA ABIERTA : ALTA A LOS 5 AÑOS
 - TAC SIN INDICIOS DE COLESTEATOMA

DISCUSIÓN

- COLESTEATOMA RECIDIVANTE
 - Persistencia de causas originales
 - Proceso cicatricial
- TÉCNICA RADICAL Y OBLITRANTE CAVIDAD,TE.
- CONTROL LARGOS PERÍODOS DE TIEMPO
MEDIANTE TAC PERIÓDICOS